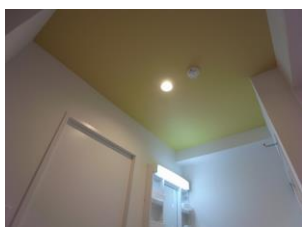
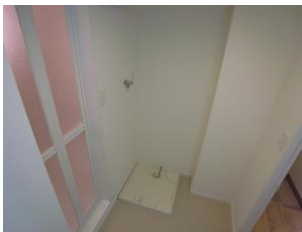
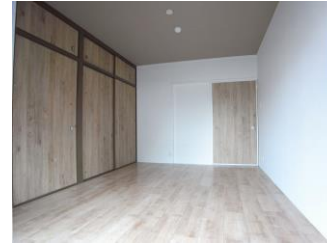


Design Renovation

Lease to which dream is fulfilled

号室	間取り	広さ	賃料	入居
302号室	2DK	44.9㎡	63,000 円	10月下旬



田中ビル

広島市西区上天満町4-4

広島電鉄本線 観音町駅 徒歩8分

敷金 3ヶ月 礼金 1ヶ月

駐車場敷金 1ヶ月

■初期費用■ ※正しい税込価格はお問い合わせ下さい。

火災保険	加入義務あり(オーナー指定)		
鍵代	12,960円	仲介手数料	68,040円
保証会社利用料	加入義務あり(オーナー指定)		

■月々支払費用■

共益費	-	駐車場	16,200円~
町費	100円	駐輪代(自転車)	-
駐輪代(原付)	相談	駐輪代(バイク)	相談

契約期間 24ヶ月 更新手数料 12,960円

解約違約金 1年未満:1ヶ月分

種別	マンション	築年	1980年1月
構造	RC造 5階建	改装	2015年11月

■周辺施設■

スーパー 徒歩3分	郵便局 徒歩5分
病院 徒歩5分	コンビニ 徒歩1分
ドラッグストア 徒歩1分	

■設備■

- 給湯器(都市ガス)
- エレベーター
- モニターホン
- エアコン(洋室1台)
- 2口コンロ(持込)
- バストイレ別
- 室内洗濯機置場
- 洗面脱衣所
- シャワー付き洗面化粧台
- クローゼット
- シューズボックス
- バルコニー
- BS
- デザイナーズ
- 2階以上
- 東向き
- 角住戸
- 駐輪場
- バイク置場
- 駐車場(敷地内平面)
- 駐車場(屋根付き)

Renovation by...



株式会社 サエラ

広島市西区草津東2-10-23

TEL 082-273-6033

FAX 082-273-6250

サエラ広島

様